

Onlineeye Pro



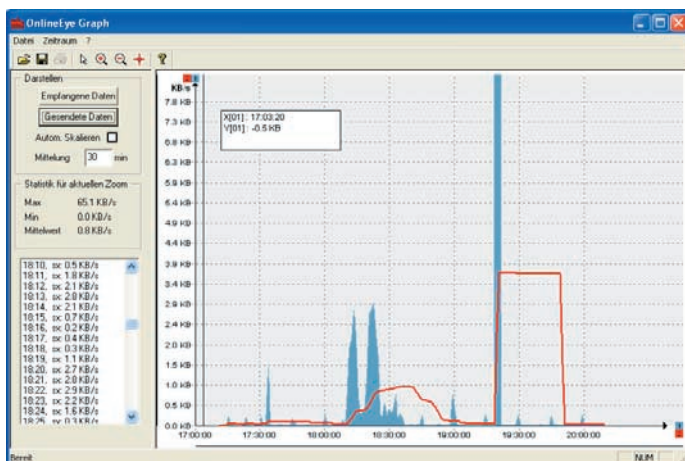
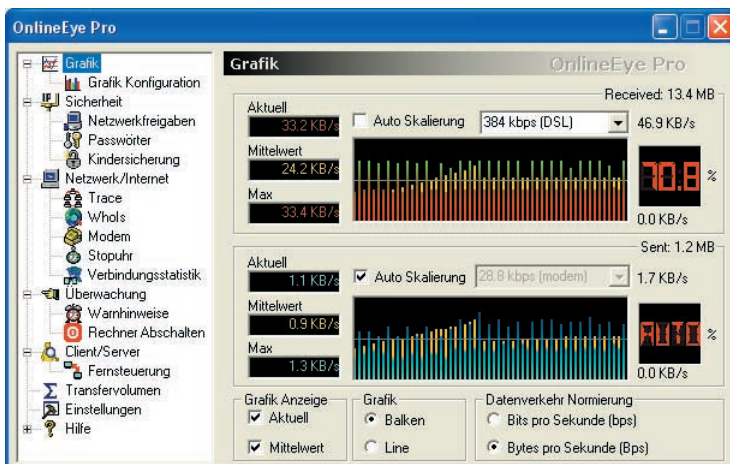
DSL/Router Monitor für Internetuser mit Zeit- oder Volumenabrechnung

Immer mehr User wollen ihre Internetnutzung nicht über die verbrauchte Onlinezeit, sondern über das Transfervolumen abrechnen. Die Schwierigkeit ist aber, das tatsächliche Volumen abzuschätzen. Der DSL- und Router-Monitor Onlineeye Pro schafft Abhilfe: Die Software macht die Down- und Uploadrate in Echtzeit sichtbar und spürt auf Wunsch unerwünschte Verbindungen auf.

Onlineeye Pro stellt Volumen und Zeit grafisch dar. So kann sich der User ein genaues Bild von seiner Internetverbindung machen. Außerdem kann er Limits festlegen: Werden diese Grenzwerte überschritten, kann die Software eine Warnmeldung ausgeben, die Netzverbindung zu unterbrechen oder sogar den Rechner ausschalten.

Das Programm kann nicht nur DSL-Verbindungen überwachen, sondern arbeitet auch mit Analog- und Kabelmodems, Netzwerkkarten, Satellitenverbindungen und anderen Zugängen. Als weitere Stärke können mittels SNMP (Simple Network Management Protocol) sogar Router, Windows Workstations und Server überwacht werden.

Zusätzliche Sicherheitstools machen Onlineeye Pro zu einem perfekten Kontrollinstrument: Wer sich mit dem internen Dialer ins Internet einwählt, der wird automatisch vor teuren 0190-Nummern gewarnt. Ein Traffic-Monitor überwacht alle Verbindungen von und zum Internet. Im Netzwerk warnt die Software vor Rechnern, die sich über Freigaben verbinden wollen. Und im Internet lassen sich mittels Whois, Trace und einem Portscanner verdächtige Verbindungen aufspüren.



Funktionsumfang

- + Grafische Darstellung der Internetgeschwindigkeit
- + Aufzeichnung des monatlichen Transfervolumens
- + Aufzeichnung der Onlinezeit
- + Überwachung mehrerer Rechner mittels Client/Server Architektur
- + Direkte Überwachung von Routern und Switches
- + Direkte Überwachung von Windows Servern und Workstations

Netzwerk / Internet

- + Überwachung von Netzwerkshares
- + Ping, Trace, Whois für das Aufspüren von Spyware
- + Netzwerkmonitor der alle Verbindungen auf Paketebene überwacht und bei Bedarf in ein Loggerfile aufzeichnet
- + Modem Dialer der auf Tastendruck eine Internetverbindung auf- und abbaut, sowie bei Bedarf nach Einwahl Programme ihrer Wahl startet, z.B Outlook und Webbrowser
- + Stopuhr zur Bandbreitenaufzeichnung und Messung
- + Wiederwahl und Aufrechterhaltung der Internetverbindung

Sicherheit

- + Bei Verwendung des internen Dialer, Schutz vor 0190 Nummern
- + Portcheck, Anzeige aller offenen Ports
- + Process-Check, Anzeige aller Programme die aktuell eine Verbindung ins Internet aufgebaut haben
- + Einstellungen werden mittels Passwort geschützt

Sonstiges

- Deutschsprachige Software + Hilfe mit vielen Einführungstutorials
- Lauffähig auf allen Windowsplattformen: Win9x/ME/NT/2000/XP
- Festplattenspeicher ca. 4 MB

www.pmaSoft.net